



기상청

날씨해설(제 6-84호)

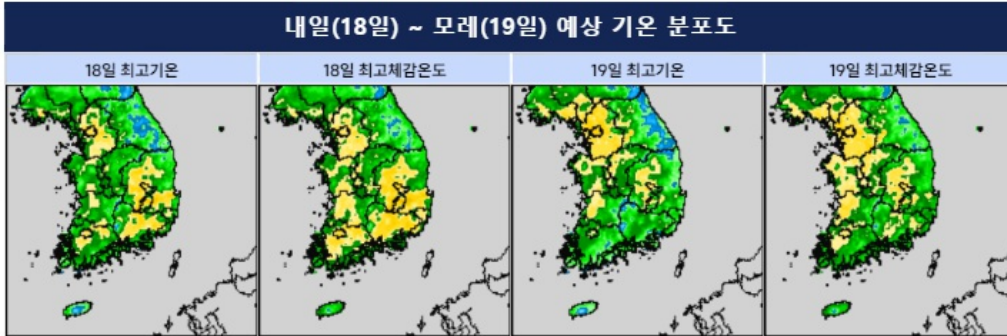
- (단기 전망) 당분간 낮 기온 올라 덥겠음, 전국 대부분 곳에 따라 소나기 -

※ 06월 17일부터 06월 21일까지의 전망입니다.

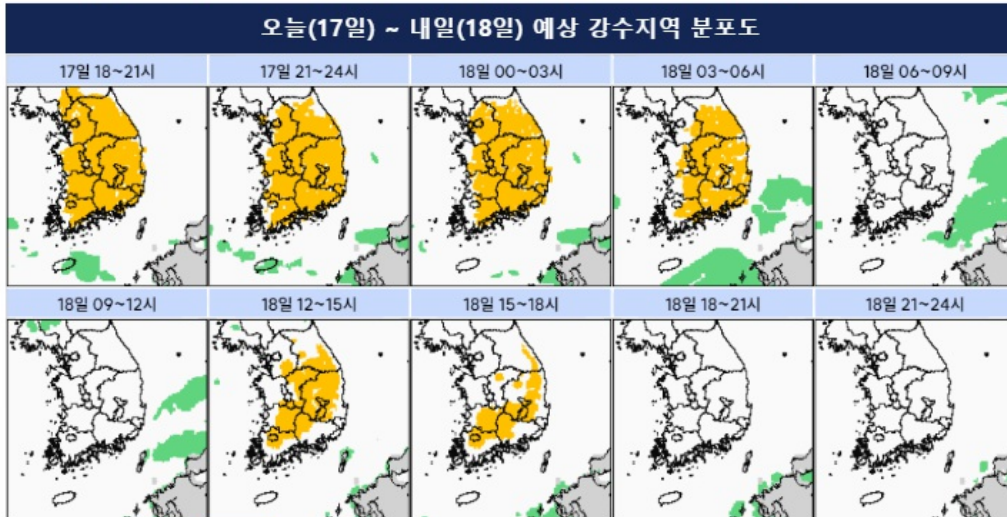
2026년 06월 17일 16시 40분 발표

<중점 사항>

- 당분간 전국 대부분 지역에서 낮 기온이 30°C 이상으로 오르겠고, 특히 경북권내륙을 중심으로 최고체감온도가 33°C 이상 올라 덥겠습니다.
- 오늘과 내일 전국 대부분 지역에 소나기가 내리는 곳이 있겠습니다.



[색상표] 10 11 12 13 14 15 16 17 18 19 20 21 22 23 24 25 26 27 28 29 30 31 32 33 34 35 36 37 38 39 40 (°C)



[색상표] 강수없음 비 소나기

<내일~모레 예상 기온 및 오늘~내일 예상 강수지역 분포도>

기온
및
하늘상태

- (기온) 당분간 기온은 평년(최저 16~19°C, 최고 23~29°C)보다 높겠습니다.
- 또한, 경북권내륙(경산, 예천, 대구(군위))에 폭염특보가 발표(18일 11시 발효)된 가운데, 당분간 전국 대부분 지역에서 낮 기온이 30°C 이상으로 오르겠고, 최고체감온도가 31°C 안팎(내일(18일)과 모레(19일) 경북권내륙 중심 33°C 이상)으로 올라 덥겠으니, 폭염영향예보(17일 11시 30분 발표)를 참고하여 다음과 같은 사항에 각별히 유의하기 바랍니다.
 - 온열질환 발생 가능성이 높으니 야외 활동과 외출 자제, 식중독 예방을 위해 음식 관리 철저
 - 영유아, 노약자, 만성질환자는 야외활동 시간을 줄이고 건강관리에 유의
 - 야외작업장에서는 시원한 물과 휴식 공간 준비
 - 축산농가에서는 송풍과 분무장치 가동하여 축사 온도 조절
 - 농작업 시 물을 자주 마시고 통기성 좋은 작업복 착용
- ※ 체감온도: 기온에 습도의 영향이 더해져 사람이 느끼는 더위를 정량적으로 나타낸 온도로, 습도 약 55%를 기준으로 습도가 10% 증가 또는 감소함에 따라 체감하는 온도가 약 1°C 증가 또는 감소하는 특징
- 내일(18일) 아침최저기온은 18~22°C, 낮최고기온은 26~33°C가 되겠습니다.
- 모레(19일) 아침최저기온은 17~22°C, 낮최고기온은 24~32°C가 되겠습니다.



기상청

날씨해설(제 6-84호)

- (단기 전망) 당분간 낮 기온 올라 덥겠음, 전국 대부분 곳에 따라 소나기 -

※ 06월 17일부터 06월 21일까지의 전망입니다.

2026년 06월 17일 16시 40분 발표

기온
및
하늘상태

○ (하늘상태) 오늘(17일)은 중부지방은 구름많고, 남부지방과 제주도는 대체로 흐리겠습니다. 내일(18일)은 전국이 가끔 구름많다가 밤부터 차차 흐려지겠고, 제주도는 대체로 흐리겠습니다. 모레(19일)는 전국이 대체로 흐리겠습니다.

강수

○ (오늘 비) 오늘(17일) 밤(18~24시)까지 제주도에 비가 내리는 곳이 있겠습니다.

*** 예상 강수량(17일)**

- (제주도) 제주도: 5~10mm

○ (오늘 소나기) 내일(18일) 새벽(00~06시)까지 전국 대부분 지역에 소나기가 내리는 곳이 있겠습니다.

*** 소나기에 의한 예상 강수량(17일~18일 새벽)**

- (수도권) 서울.인천.경기: 5~60mm

- (강원도) 강원도: 5~60mm

- (충청권) 대전.세종.충남, 충북: 5~60mm

- (전라권) 전북: 5~60mm/ 광주.전남: 5~50mm

- (경상권) 대구.경북: 5~60mm/ 부산.울산.경남: 5~50mm

○ (내일 소나기) 내일(18일) 오후(12~18시)에 경기남부내륙과 강원중.남부내륙.산지, 충청내륙, 전라권내륙, 경상권내륙에 소나기가 내리는 곳이 있겠습니다.

- 또한, 내일 오전(06~12시)부터 낮(12~15시) 사이 제주도에 0.1mm 미만의 빗방울이 떨어지는 곳이 있겠습니다.

*** 소나기에 의한 예상 강수량(18일 오후)**

- (수도권) 경기남부내륙: 5~30mm

- (강원도) 강원중.남부내륙.산지: 5~30mm

- (충청권) 충남남동부, 충북: 5~30mm

- (전라권) 전북내륙, 광주.전남내륙: 5~30mm

- (경상권) 대구.경북내륙, 경남서부내륙: 5~30mm

○ (모레 비) 모레(19일) 오전(06~12시)부터 제주도에, 밤(18~24시)부터 전남권과 경남권에 비가 내리겠습니다.

*** 예상 강수량(19일)**

- (전라권) 광주.전남: 5~20mm

- (경상권) 부산.울산.경남: 5~20mm

- (제주도) 제주도: 30~80mm

○ (모레 소나기) 모레(19일) 오후(12~18시)부터 저녁(18~21시) 사이 중부지방(강원동해안 제외)과 경북중.북부에 소나기가 내리는 곳이 있겠습니다.

*** 소나기에 의한 예상 강수량(19일)**

- (수도권) 서울.경기내륙: 5~30mm

- (강원도) 강원내륙.산지: 5~30mm

- (충청권) 대전.세종.충남, 충북: 5~30mm

- (경상권) 경북중.북부: 5~30mm

강수
유의사항

○ (강수 유의 사항) 오늘(17일)부터 모레(19일) 사이 비나 소나기가 내리는 지역에서는 가시거리가 급격히 짧아지고 도로가 미끄러운 곳이 있겠으니, 차량 운행 시 안전거리를 충분히 확보하고 감속 운행하는 등 교통안전과 안전사고에 유의하기 바랍니다.

- 특히, 오늘(17일) 밤(18~24시)부터 내일(18일) 새벽(00~06시) 사이 소나기가 내리는 지역에서는 시간당 20~30mm의 강한 비가 내리는 곳이 있겠으니, 시설물 관리와 농작물 관리, 안전사고에 유의하기 바랍니다.



기상청

날씨해설(제 6-84호)

- (단기 전망) 당분간 낮 기온 올라 덥겠음, 전국 대부분 곳에 따라 소나기 -

※ 06월 17일부터 06월 21일까지의 전망입니다.

2026년 06월 17일 16시 40분 발표

강수 유의사항

- 또한, 오늘과 내일 소나기가 내리는 지역에서는 돌풍과 함께 천둥·번개가 치는 곳이 있겠고, 일부 지역에 우박이 떨어지는 곳도 있겠으니, 시설물 관리와 안전사고, 농작물 관리에 유의하기 바랍니다.

※ 우박: 지름 0.5cm 이상의 얼음알갱이

- 한편, 소나기 특성상 같은 지역 내에서도 강수량의 차이가 크겠으니, 실시간 기상레이더 영상과 최신 기상정보를 참고하기 바랍니다.

<글피~그글피 전망>

○ (하늘상태) 글피(20일)는 전국이 대체로 흐리겠습니다. 그글피(21일)는 전국이 가끔 구름많다가 오후부터 차차 흐려지겠으나, 강원산지·동해안은 대체로 흐리겠습니다.

○ (강수) 글피(20일)는 남부지방과 제주도에 비가 내리는 곳이 있겠고, 새벽(00~06시)부터 저녁(18~21시) 사이 중부지방에 비가 내리겠으나, 강원산지·동해안은 그글피(21일) 새벽(00~06시)까지 이어지겠습니다.

○ (기온) 글피(20일) 아침최저기온은 19~22°C, 낮최고기온은 23~27°C가 되겠습니다. 그글피(21일) 아침최저기온은 17~21°C, 낮최고기온은 24~30°C가 되겠습니다.

<유의 사항>

○ (해상) 내일(18일)까지 제주도남쪽먼바다와 남해동부바깥먼바다, 내일은 동해상을 중심으로 돌풍과 함께 천둥·번개가 치는 곳이 있겠으니 해상 안전사고에 유의하기 바랍니다.

- 한편, 모레(19일) 밤부터 남해동부먼바다와 제주도남쪽먼바다에는 차차 바람이 30~50km/h(8~14m/s)로 강하게 불고, 물결이 1.5~3.0m로 높게 일겠으니, 항해나 조업하는 선박은 안전사고에 유의하기 바람이며, 앞으로 발표하는 기상정보를 참고하기 바랍니다.

○ (조고) 내일(18일)까지 달의 인력이 강해 바닷물의 높이가 높은 기간으로, 만조 시 해안가 저지대 침수, 하수 역류 등 피해가 발생하지 않도록 유의하기 바람이며, 해안가 안전사고에도 각별히 유의하기 바랍니다.

- 특히, 내일 새벽에 전남해안에 해수면 높이가 더욱 높아지면서 폭풍해일특보가 발표될 가능성이 있겠으니, 앞으로 발표되는 기상정보를 참고하기 바랍니다.

기압계 현황 및 전망

- 오늘(17일)은 동해상에 위치한 고기압의 가장자리에 들겠으나, 제주도는 제주도남쪽해상을 지나는 기압골의 영향을 받겠습니다.
- 내일(18일)은 서해상에 위치한 고기압의 가장자리에 들겠습니다.
- 모레(19일)는 서해상에서 동쪽으로 이동하는 고기압의 가장자리에 들겠으나, 전남권과 경남권, 제주도는 중국 상하이 부근에서 동쪽으로 이동하는 기압골의 영향을 차차 받겠습니다.
- 글피(20일)는 제주도남쪽해상에 위치한 정체전선 상에서 발달한 저기압의 영향을 받겠습니다.
- 그글피(21일)는 중국 북부지방에 위치한 고기압의 가장자리에 들겠습니다.

예보의 변동성

○ 글피(20일)는 정체전선과 정체전선 상에서 발달한 저기압의 위치에 따라 강수구역과 시점 등 예보 변동성이 있겠으니, 앞으로 발표하는 최신 예보를 참고하기 바랍니다.



기상청

날씨해설(제 6-84호)

- (단기 전망) 당분간 낮 기온 올라 덥겠음, 전국 대부분 곳에 따라 소나기 -

※ 06월 17일부터 06월 21일까지의 전망입니다.

2026년 06월 17일 16시 40분 발표

기상청, 총괄예보관 변건영

- ※ 날씨해설은 하루 5회(04시, 10시, 10시 30분, 16시, 22시경) 제공합니다.
 - ※ 기상청 날씨누리(www.weather.go.kr)에서 최신 예보와 기상정보를 확인하실 수 있습니다.
 - ※ 날씨해설 동영상은 기상청 유튜브와 날씨누리에서, 자연재난에 대한 유의사항은 기상청 날씨누리 국민행동요령에서 확인하시기 바랍니다.
- 기상청 유튜브: <https://www.youtube.com/@weatheron1>
 국민행동 요령: <https://www.weather.go.kr/w/community/knowledge/safetyguide/heavy-rain.do>



날씨해설 동영상



국민행동 요령